



# Penthouses

## **Daten und Fakten**

- Wohnflächen von 142 bis 544 m<sup>2</sup>
- Dachgeschoss-Aufstockung 7. Etage
- Rundum-Terrassen
- Dachgärten

„Wohnen im ´Fehrbelliner´ Penthouse bedeutet für mich: die Türen öffnen, auf die Terrasse hinaustreten und eine Sommerbrise auf der Haut spüren – in dem Augenblick, in dem sich die Stadt in eine unendliche Zahl von Lichtern und Reflexen auflöst und der Tag ruhig in die Nacht übergeht.“ Eike Becker

## **Data and Facts**

- From 142 to 544 m<sup>2</sup>
- A 7th floor roof floor added
- Terraces all around
- Roof gardens

“For me, living in a ´Fehrbelliner´ Penthouse means opening the doors, going out on to the terrace and feeling a summer breeze on your skin – just at the moment when the city’s lights start twinkling and the magic of the day evolves gradually into the fascinating view of a large city by night.” Eike Becker





Luxus pur unter den Wohnungen der „Fehrbelliner“ bietet das Penthouse. Allein der Blick von der Dachterrasse über ganz Berlin mit 360° Rundumsicht vermittelt das Gefühl, über der Stadt zu schweben. Über große Glasfronten im 6. Obergeschoss genießen Sie das Raumgefühl und den Blick in drei Himmelsrichtungen. Auf der unteren Ebene des Penthouses befinden sich die privaten Schlaf-, Arbeits- und Badbereiche, darüber der Wohn- und Küchenbereich. Ein Kamin verbreitet das Gefühl, zu Hause zu sein.

The Penthouse gives you pure, unadulterated luxury. The 360° all-round view from the roof terrace alone, with the whole of Berlin sprawling below gives you the impression of floating. Large glass areas on the 6th storey provide a feeling of spatial freedom and a view in three different directions. The private sleeping, work and bathroom areas are situated on the lower level of the penthouse – above that you have the living and kitchen areas. A fireplace provides the “I’m home” touch.



# C 502

5.OG 5th floor	Flur Hall	9,80 m <sup>2</sup>
	Zimmer Room	33,20 m <sup>2</sup>
	Ankleide Dressing room	4,30 m <sup>2</sup>
	Bad Bathroom	11,00 m <sup>2</sup>
	Flur Hall	15,10 m <sup>2</sup>
	Duschbad Bathroom with shower	6,30 m <sup>2</sup>
	Zimmer Room	16,60 m <sup>2</sup>
	Zimmer Room	16,60 m <sup>2</sup>
	Balkon Balcony	*3,25 m <sup>2</sup>
	<b>SUMME 5.OG TOTAL 5th floor</b>	<b>116,15 m<sup>2</sup></b>

6.OG 6th floor	Garderobe Walk-in Wardrobe	10,10 m <sup>2</sup>
	Flur Hall	39,10 m <sup>2</sup>
	Wohnen Living room	36,50 m <sup>2</sup>
	Essen Dining room	20,00 m <sup>2</sup>
	Küche Kitchen	15,90 m <sup>2</sup>
	Abst. Storeroom	3,80 m <sup>2</sup>
	WC Toilet	1,90 m <sup>2</sup>
	HWR Utility room	4,10 m <sup>2</sup>
	Ankleide Dressing room	5,20 m <sup>2</sup>
	Bad Bathroom	8,00 m <sup>2</sup>
	Zimmer Room	15,10 m <sup>2</sup>
	Flur Hall	4,90 m <sup>2</sup>
	Ankleide Dressing room	4,50 m <sup>2</sup>
	Zimmer Room	27,90 m <sup>2</sup>
	Bad Bathroom	14,10 m <sup>2</sup>
	Terrasse Terrace	*39,80 m <sup>2</sup>
	<b>SUMME 6.OG TOTAL 6th floor</b>	<b>250,90 m<sup>2</sup></b>

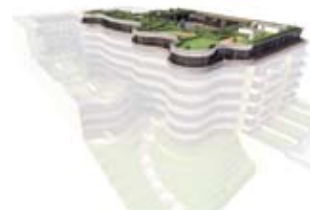
DT RT	Dachterrasse Roof terrace	*60,23 m <sup>2</sup>
	<b>SUMME Penthouse</b>	
	<b>TOTAL Penthouse</b>	<b>427,28 m<sup>2</sup></b>

\*50% der Grundfläche \*50% of surface area

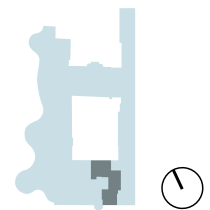
## 5. Obergeschoss 5th floor



Lage im Objekt  
Location



Lage im 5. Geschoss  
Located on the 5th floor





# C 503

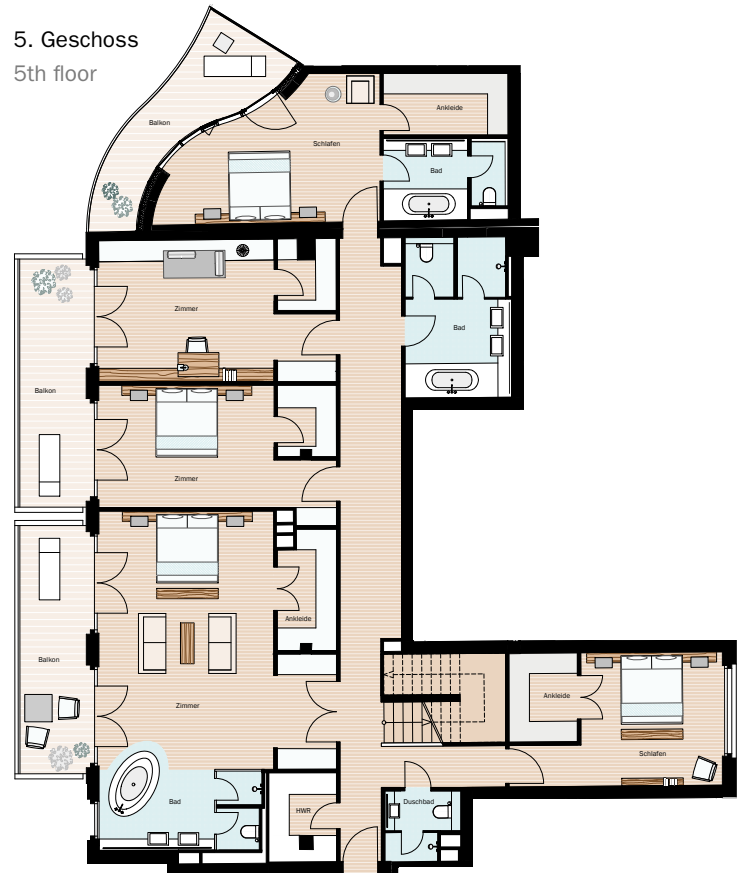
5.OG 5th floor	Flur Hall	33,00 m <sup>2</sup>
	Zimmer Room	18,70 m <sup>2</sup>
	Ankleide Dressing Room	5,20 m <sup>2</sup>
	Duschbad Bathroom with shower	3,60 m <sup>2</sup>
	HWR Utility room	5,00 m <sup>2</sup>
	Bad Bathroom	11,50 m <sup>2</sup>
	Ankleide Dressing room	5,70 m <sup>2</sup>
	Zimmer Room	44,10 m <sup>2</sup>
	Bad Bathroom	13,00 m <sup>2</sup>
	Zimmer Room	25,00 m <sup>2</sup>
	Zimmer Room	28,20 m <sup>2</sup>
	Zimmer Room	21,10 m <sup>2</sup>
	Bad Bathroom	7,80 m <sup>2</sup>
	Ankleide Dressing room	6,60 m <sup>2</sup>
	Balkon Balcony	*7,05 m <sup>2</sup>
	Balkon Balcony	*7,05 m <sup>2</sup>
	Balkon Balcony	*6,55 m <sup>2</sup>
	SUMME 5.OG	
	TOTAL 5th floor	249,15 m <sup>2</sup>

6.OG 6th floor	Flur Hall	15,70 m <sup>2</sup>
	Dusche Shower	3,60 m <sup>2</sup>
	Küche Kitchen	13,30 m <sup>2</sup>
	Wohnen/Essen Living/Dining	100,40 m <sup>2</sup>
	Zimmer Room	28,70 m <sup>2</sup>
	Zimmer Room	35,40 m <sup>2</sup>
	Terrasse Terrace	*29,05 m <sup>2</sup>
	SUMME 6.OG	
	TOTAL 6th floor	226,15 m <sup>2</sup>

DT RT	Dachterrasse Roof terrace	*68,45 m <sup>2</sup>
	SUMME Penthouse	
	TOTAL Penthouse	543,75 m <sup>2</sup>

\*50% der Grundfläche \*50% of surface area

5. Geschoss  
5th floor



Lage im Objekt  
Location

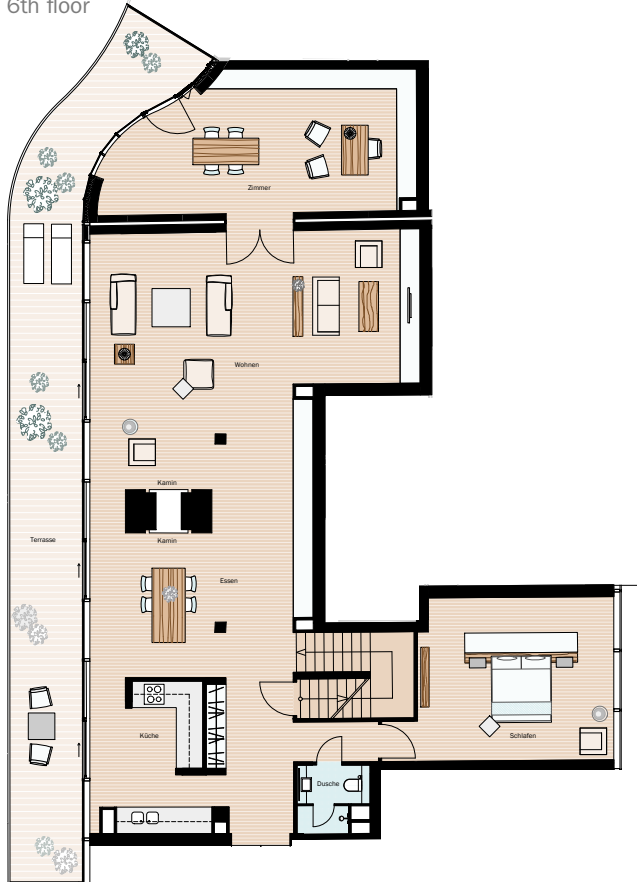


Lage im 5. Geschoss  
Located on the 5th floor



## 6. Geschoss

6th floor



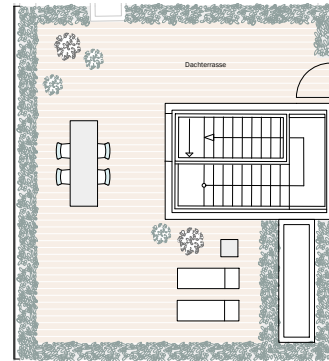
## Lage im 6. Geschoss

Located on the 6th floor



## Dachgeschoss

Roof terrace



## Lage im Dachgeschoss

Located on the Roof terrace





Entwicklung und Realisierung: Orco Immobilien GmbH, Berlin

Architekten: Eike Becker\_Architekten, Berlin

Konzeption, Text, Gestaltung: TPA Agentur

für Kommunikationsdesign GmbH, Berlin

Foto: TPA, Christian Thomas, Agenturen

Visualisierungen: Bünck + Fehse, Berlin

Übersetzung: [www.transdoc-translations.de](http://www.transdoc-translations.de)

© All rights reserved by Orco Property Group

### Imprint

Development and Realisation: Orco Immobilien GmbH, Berlin

Architects: Eike Becker\_Architekten, Berlin

Design, text, layout: TPA Agentur

für Kommunikationsdesign GmbH, Berlin

Photos: TPA, Christian Thomas, Agencies

Visualisations: Bünck + Fehse, Berlin

Translation: [www.transdoc-translations.de](http://www.transdoc-translations.de)

© All rights reserved by Orco Property Group

### Vorbehalte

Dieses Angebot besteht aus zwei Prospektteilen (A und B), die nur zusammen und insgesamt eine vollständige Darstellung des Angebotes herbeiführen. Alle Angaben, Darstellungen und Berechnungen im Prospekt (inkl. Kaufreservierung und Preislisten, Kurzprospekten und Flyer) sowie im Prospektteil B wurden mit größter Sorgfalt zusammengestellt und auf ihre Richtigkeit zur Zeit der Prospektherausgabe überprüft. Alle dem Prospektherausgeber bekannten und für die Kaufentscheidung wichtigen Kriterien sind in diesen Prospekten berücksichtigt. Die Angaben entsprechen dem gegenwärtigen Stand der Prospekte, den gesetzlichen und sonstigen Vorschriften und Bestimmungen. Aktualisierungen, insbesondere solche durch künftige wirtschaftliche Entwicklungen, neue Rechtsvorschriften, Steuergesetze oder Urteile sowie unternehmerische Dispositionen, die im Gesamtinteresse liegen, bleiben vorbehalten. Die kalkulierten Erträge und Aufwendungen sind vorläufig ermittelt und können sich ändern. Eine Haftung für den Eintritt der Kosten, Ertrags- und Steuerprognosen wird nicht übernommen. Für Satz- und Druckfehler bei Texten, Berechnungen und Grundrissen ist eine Haftung ausgeschlossen. Im Hinblick auf § 264a StGB wird vom Prospektherausgeber versichert, dass nach bestem Wissen und Gewissen über die ihm bekannten erheblichen Umstände, die für die Kaufentscheidung von Bedeutung sind, keine unrichtigen vorteilhaften Angaben gemacht und keine nachteiligen Angaben verschwiegen wurden. Unternehmen oder Personen, die mit dem Vertrieb und der Vermittlung befasst sind, sind nicht Erfüllungsgehilfen des Prospektherausgebers. Niemand ist befugt, abweichende Angaben von dem Prospektinhalt zu machen. Von einer Haftung für die Richtigkeit und Vollständigkeit der Prospektangaben sind Vermittler freigestellt. Schadenersatzansprüche wegen etwaiger unrichtiger oder unvollständiger Prospektangaben verjähren nach drei Jahren, beginnend mit dem Schluss des Jahres, in dem der Anspruch entstanden ist und der Gläubiger von den den Anspruch begründenden Umständen und der Person des Schuldners Kenntnis erlangt oder ohne grobe Fahrlässigkeit erlangen müsste. Ohne Rücksicht auf die Kenntnis oder grob fahrlässige Unkenntnis verjähren Schadenersatzansprüche in zehn Jahren von ihrer Entstehung an. Die Umsetzung der Gestaltungsvorschläge und Planungsunterlagen der Architekten in diesem Prospekt können von der Realität und der tatsächlichen Ausführung aus produktionstechnischen Gründen abweichen. Verbindlich für die Ausführung sind allein die Bau- und Leistungsbeschreibungen der Teilungserklärung und des Kaufvertrages. Gleichfalls müssen Abweichungen aufgrund behördlicher Auflagen, der Altbausubstanz und Änderungen durch die Genehmigungsbehörden vorbehalten werden. Hierdurch darf jedoch gegenüber der Baubeschreibung keine Wertminderung entstehen. Das Prospekt enthält umfangreiche Angaben zu rechtlichen und steuerlichen Sachverhalten. Es wird seitens des Prospektherausgebers empfohlen, dass sich die interessierten Anleger/Käufer zusätzlichen rechtlichen und steuerlichen Rat einholen.

### Provisos

The present offer includes two types of brochures (parts A and B). Only parts A and B together represent a complete description of the offer. All information, pictures and calculations in the brochure (including purchase reservations and price lists, brief brochures and flyer) and in part B were compiled with the greatest care and checked for accuracy when the brochure was issued. All the important criteria known to the brochure publisher and for the purchasing decision are included in these brochures. The information complies with the current status of the brochures, legal and other provisions and conditions. We reserve the right to update the content, in particular any information relating to future economic developments, new legal provisions, tax laws or court rulings and corporate decisions that are of general interest. The calculated earnings and expenses are preliminary and may change. No liability for cost, return and tax forecasts is accepted. No liability is accepted for material and printing errors in the texts, calculations and floor plans. With regard to § 264a StGB (German Criminal Code) the brochure publisher declares that to the best of his knowledge, no inaccurate advantageous information has been given and no detrimental information has been concealed about significant circumstances known to him that are important for making the purchasing decision. Any company or person involved with sales and agency work is not to be regarded as a vicarious agent of the brochure publisher. No person or entity shall be entitled to give information that differs from the brochure content. Agents are exempted from liability for the accuracy and completeness of the brochure content. Claims for damages for any inaccurate or incomplete brochure information lapse after three years beginning with the end of the year in which the claim arose and the creditor found out about the circumstances substantiating the claim and the debtor or would have to find out about these without gross negligence. Regardless of whether gross negligence was known about or not, claims for damages lapse ten years after they arose. The implementation of the architects design proposals and planning documents in this brochure may differ from the reality and the actual design for technical production reasons. Only the construction and services specifications in the declaration of partition and the purchase contract are binding for the construction. Similarly we reserve the right to make changes as a result of official conditions, the substance of the old building and changes by the approval authorities. However, there may be no reduction in value compared with the building specification. The brochure contains comprehensive information on legal and tax-related issues. The brochure publisher recommends that potential investors or purchasers seek advice from a solicitor or tax consultant.

Fehrbelliner Str. 45-48  
D- 10119 Berlin  
Tel.: +49 (0)30 440 31 015  
Fax: +49 (0)30 473 74 442  
fehrbelliner@orcogroup.com  
www.fehrbelliner.com



Imagine the Possibilities Berlin | Bratislava | Budapest | Düsseldorf | Frankfurt a. M. | Hamburg | Hvar-Island | Luxembourg | Moscow | Munich | Paris | Prague | Warsaw | Zagreb